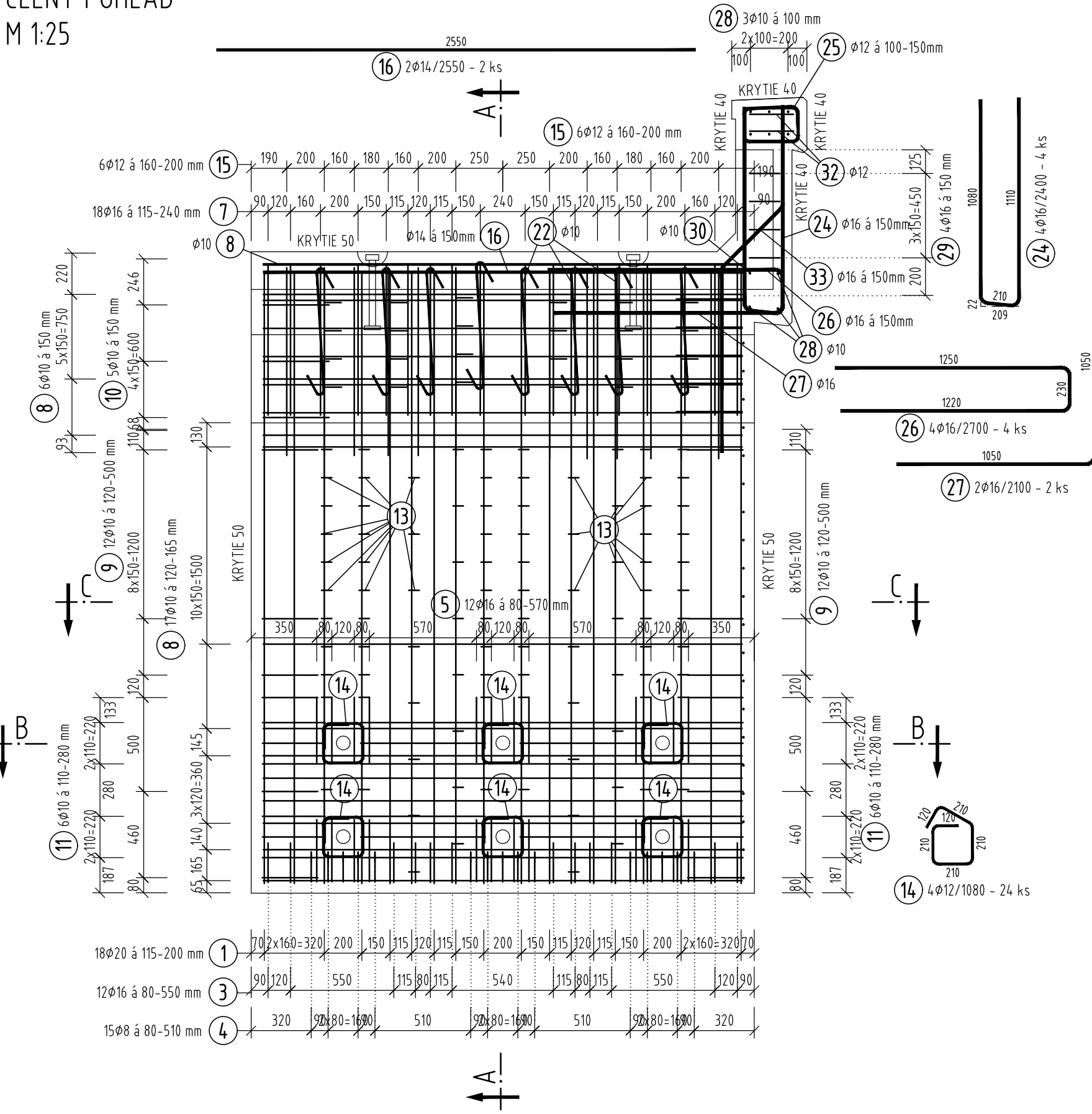
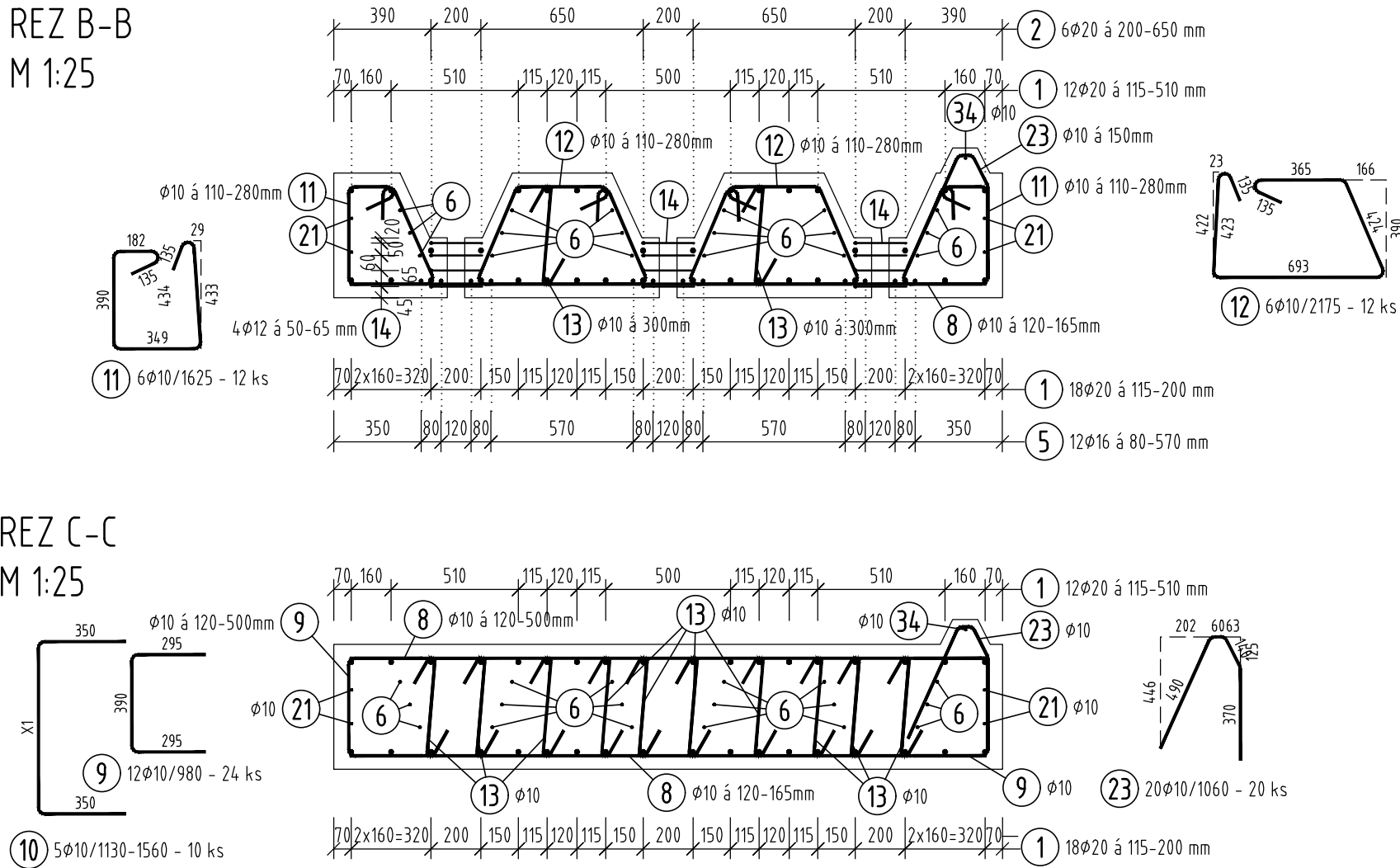


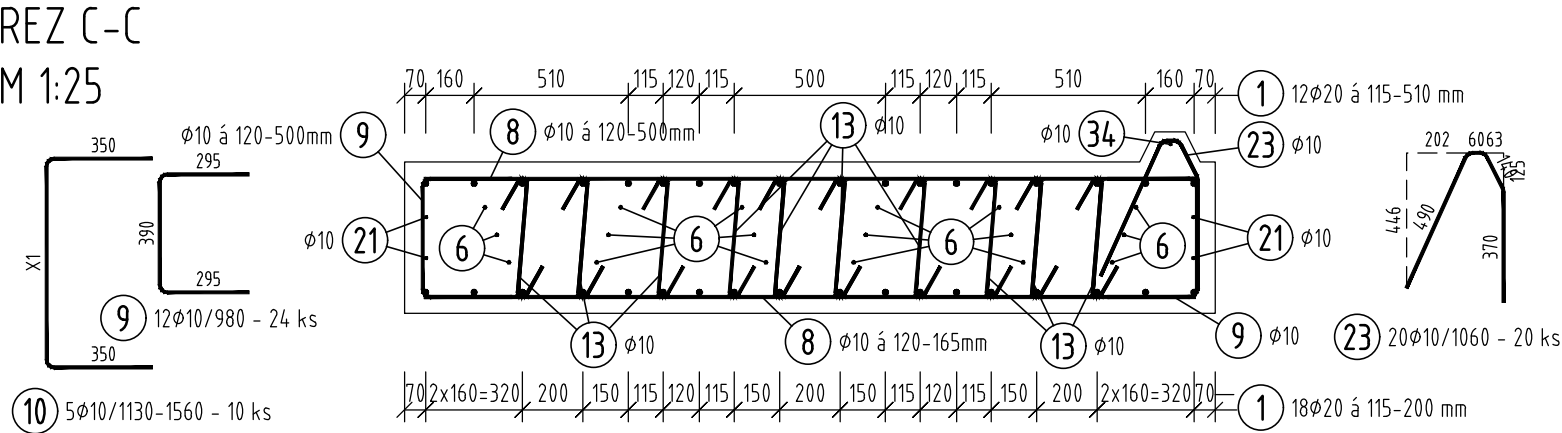
ČELNÝ POHĽAD  
M 1:25



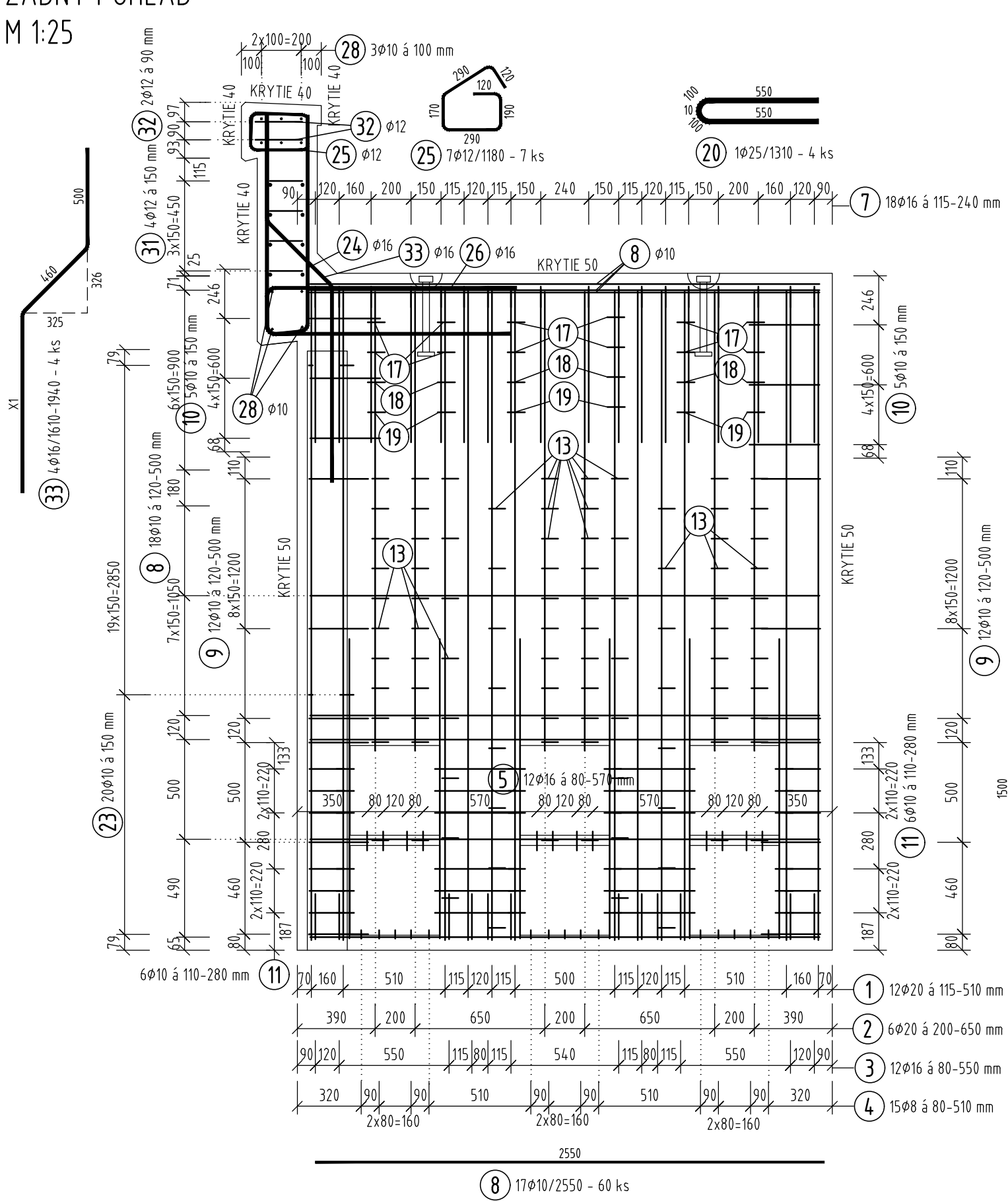
REZ B-B  
M 1:25



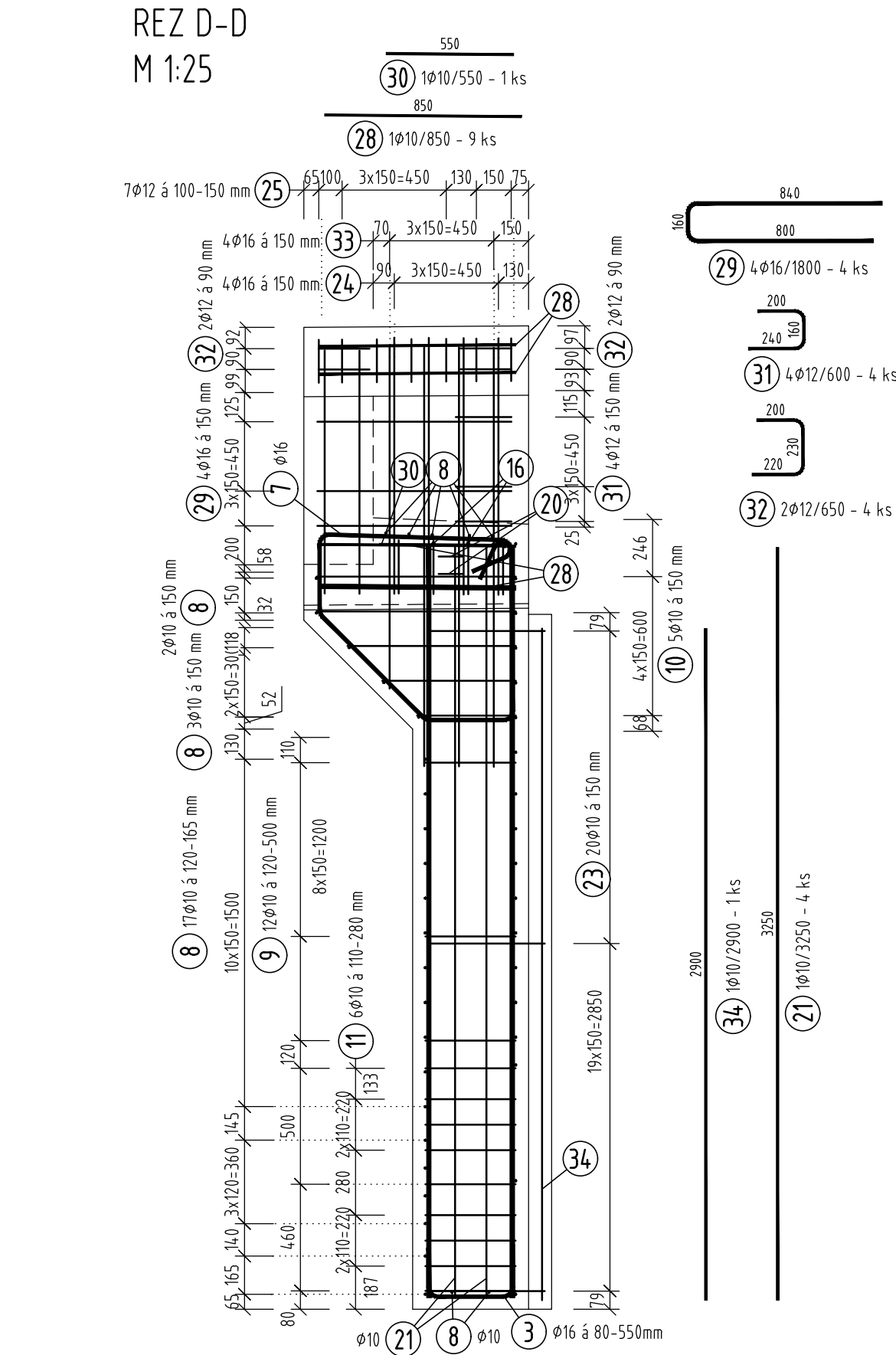
REZ C-C  
M 1:25



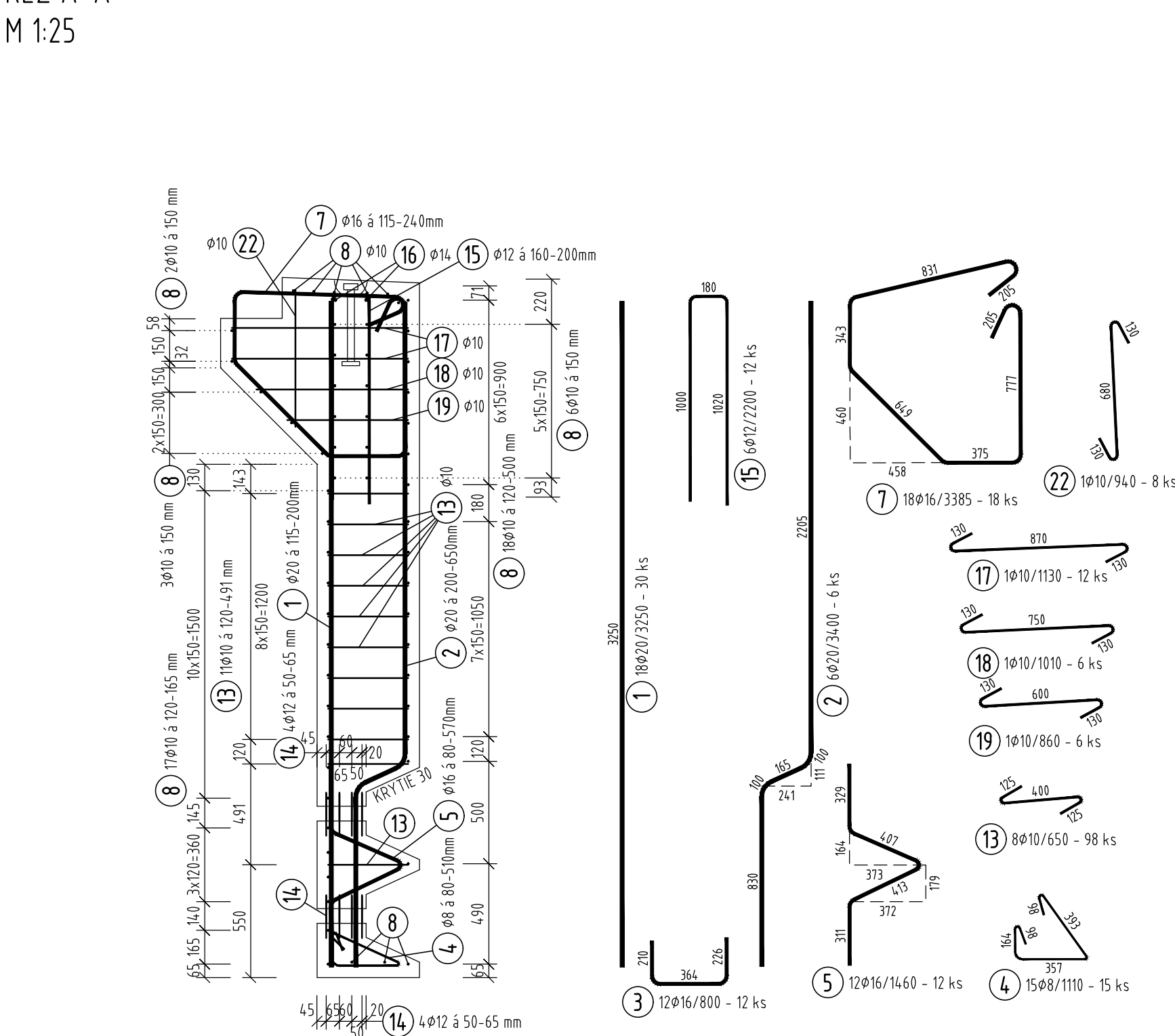
ZADNÝ POHĽAD  
M 1:25



REZ D-D  
M 1:25



REZ A-A  
M 1:25



POZNÁMKY

- VÝSTUŽ KÓTOVANÁ NA OS,
- VÝSTUŽ V MIESTACH KOLÍZIE S VÝSTUŽOU KOTIEV NA MIESTE UPRAVIŤ,
- VÝSTUŽ V MIESTE BUDÚCEHO ZÁVERU UPRAVIŤ PODLA VÍD MOSTNÉHO ZÁVERU,
- DO ZÁVERNÉHO MÚRIKA BUDE OSADENÝ VÝVOD PRE MERANIE BLUDNÝCH PRÚDOV - POZRI SAMOSTAT. PRÍLOHU,
- STRMEŇ IPOL.  $\epsilon \geq 20$  NA ŠKÝMY ŤAH UMIESŤNIŤ ČO MOŽNO NAJBLIŽŠIE K VYNECHÁVKE A PRITLAČTE K ÚCHYTU ABY S NÍM BOL V KONTAKTE.

TABUĽKA VÝSTUŽE

Č. pol.	D [mm]	Dĺžka [m]	Počet ks.	Dĺžka 8500B						
				8	10	12	14	16	20	25
1	20	3250	30						97.500	
2	20	3400	6						20.400	
3	16	0.800	12							
4	8	1.110	15	16.650					9.600	
5	16	1.460	12						17.520	
6	12	1.500	18			27.000				
7	16	3.385	18						60.930	
8	10	2.550	60		153.000					
9	10	0.980	24		23.520					
10	10	-x-	10		13.920					
11	10	1.625	12		19.500					
12	10	2.175	12		26.100					
13	10	0.650	98	63.700						
14	12	1.080	24		25.920					
15	12	2.200	12		26.400					
16	14	2.550	2				5.100			
17	10	1.130	12		13.560					
18	10	1.010	6		6.060					
19	10	0.860	6		5.160					
20	25	1.310	4						5.240	
21	10	3.250	4		13.000					
22	10	0.940	8		7.520					
23	10	1.060	20		21.200					
24	16	2.400	4					9.600		
25	12	1.180	7			8.260				
26	16	2.700	4					10.800		
27	16	2.100	2					4.200		
28	10	0.850	9		7.650					
29	16	1.800	4					7.200		
30	10	0.550	1		0.550					
31	12	0.600	4			2.400				
32	12	0.650	4			2.600				
33	16	-x-	4				7.430			
34	10	2.900	1		2.900					
celková dĺžka				16.650	377.340	92.580	5.100	127.280	117.900	5.240
Špecifická hmotnosť				0.395	0.617	0.888	1.208	1.578	2.466	3.853
Hmotnosť [kg]				6.577	232.819	82.211	6.161	200.848	290.741	20.190
Hmotnosť celkom								839.546		

OSNAČENIE A MNOŽSTVO POUŽITÝCH MATERIÁLOV

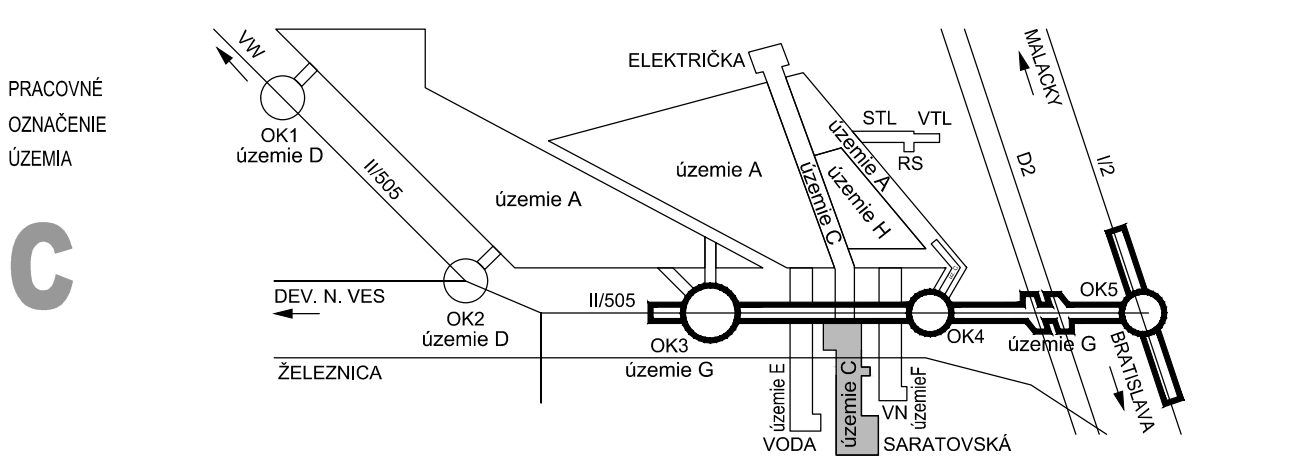
TYP KONŠTRUKCIE	MATERIÁL
BETONÁRSKA VÝSTUŽ	B 500B PODLA STN EN 1992 1-1
KRYTIE VÝSTUŽE	50 mm
KRYTIE VÝSTUŽE V KAPSÁCH A OZUBE	30 mm
KRYTIE VÝSTUŽE V RIMSE	4.0 mm
HMOTNOSŤ VÝSTUŽE	0,840 t

ZMENY DOKUMENTÁCIE

Index	Dátum	Meno	Podpis	Text zmeny



RIEŠENÁ ZÓNA Nové dopravné prepojenie II/505 s MČ Dúbravka



Mariažer projektu:	Ing. Ján Kušník		
Hlavný inžinier projektu:	Ing. Marek Šmelk		
Zodpovedný projektant objektu:	Ing. Gábor Szabó, PhD.		
Navrhovateľ - vypracoval:	Ing. Matúš Uhlík		
Kontroloval:	Ing. Gábor Szabó, PhD.		
Miesto stavby:	Bratislava	Oblasť:	Bratislava IV
Investor - staviteľ:			
Súhlas:			
Objekt stavby:	C201		
Názov stavby:	Žel. most na trati Bratislava hl.st. - Kúty v žkm 46,504 nad predĺžením Saratovskej		
Doplňujúci názov stavby:	Výkres výstuže OP2 - záverný múr "E"		
Generálny riaditeľ:	Ing. Slavomír Podmanický		
Základové číslo:	1514		
Dátum:	04/2017		
Stupeň - úseľ:	DRS		
Počet A4:	8X44(42)		
Mierka:	1:25		
Cast:			
Suprava:			
Príloha:			
9.3.3			